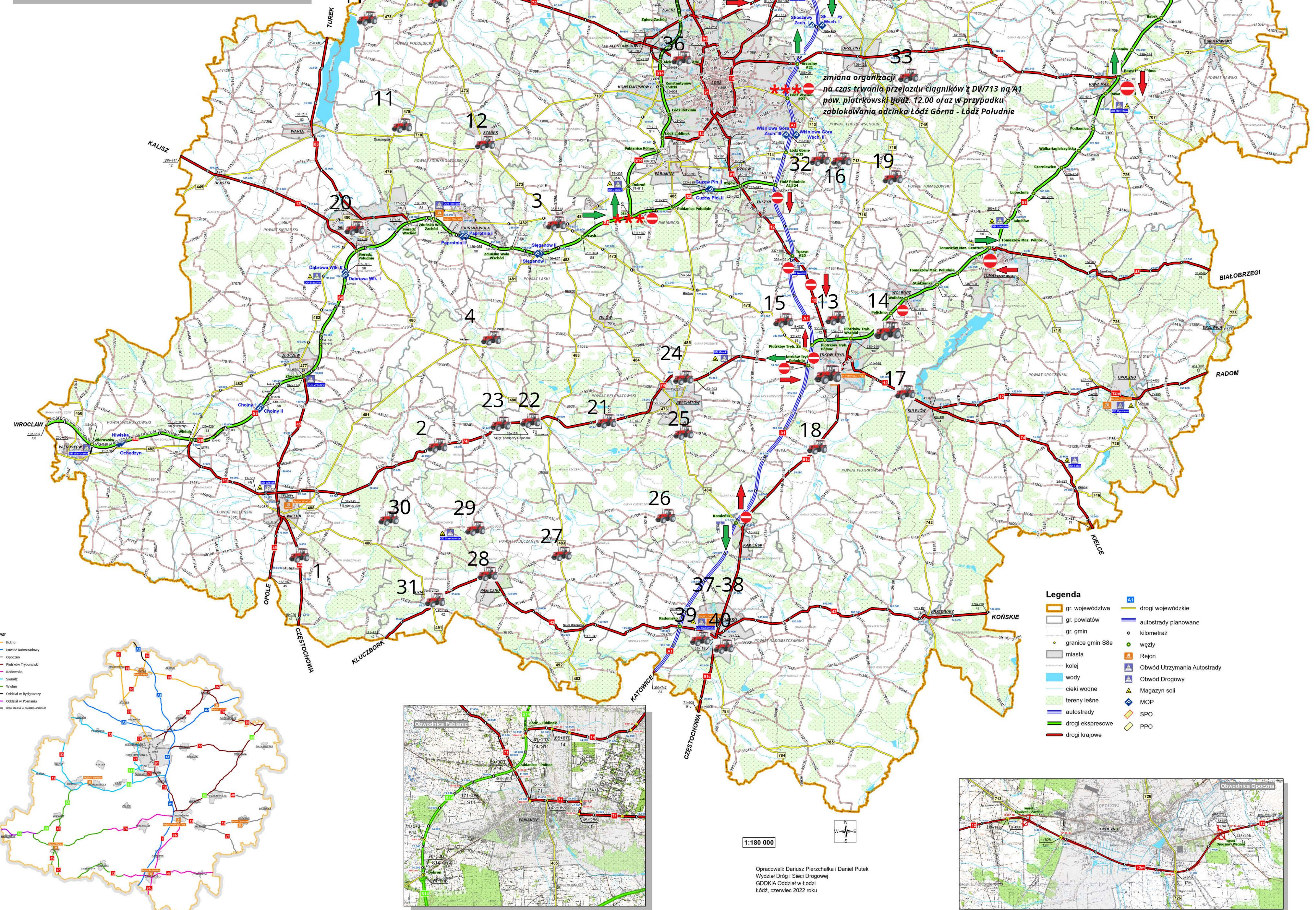
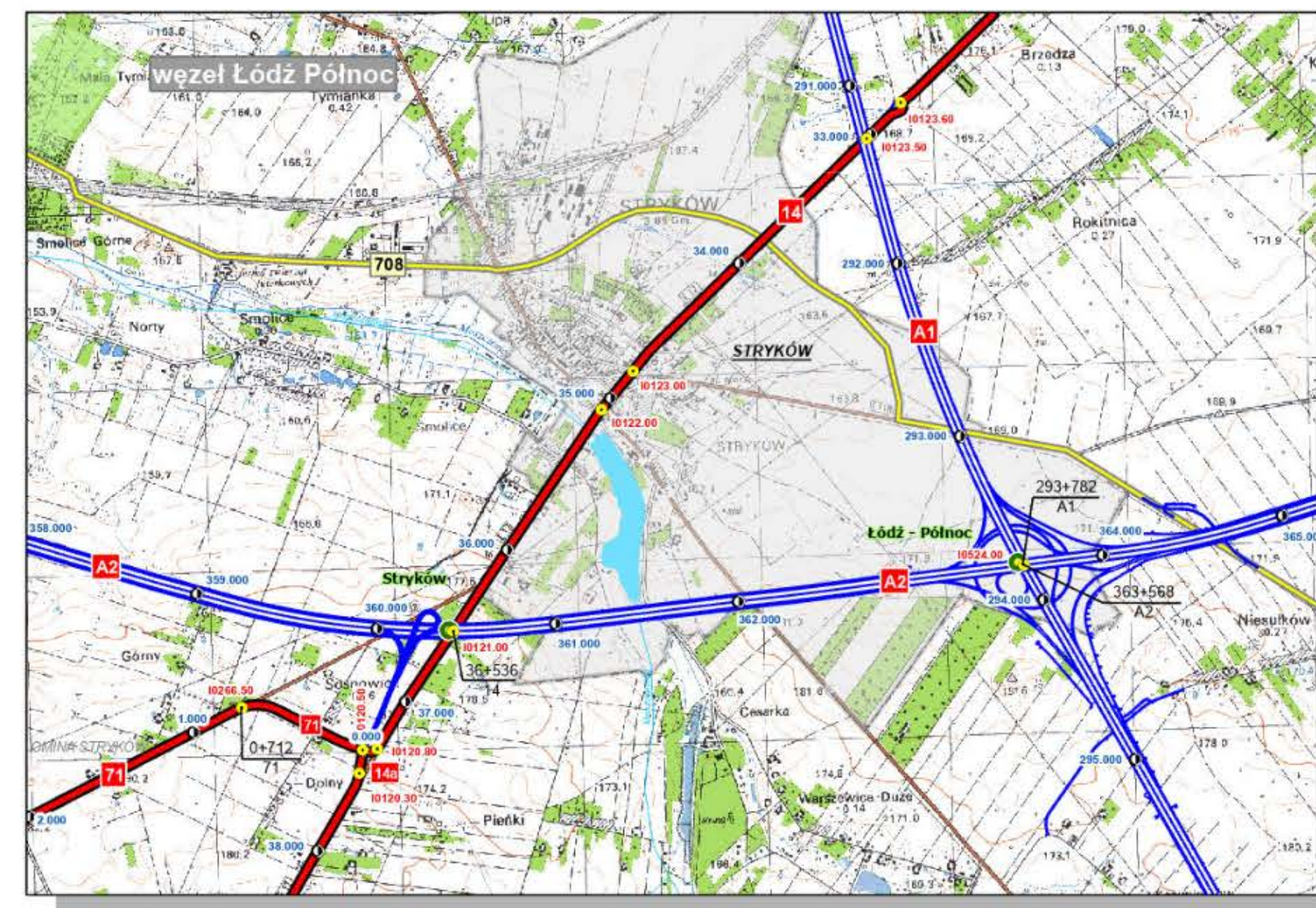
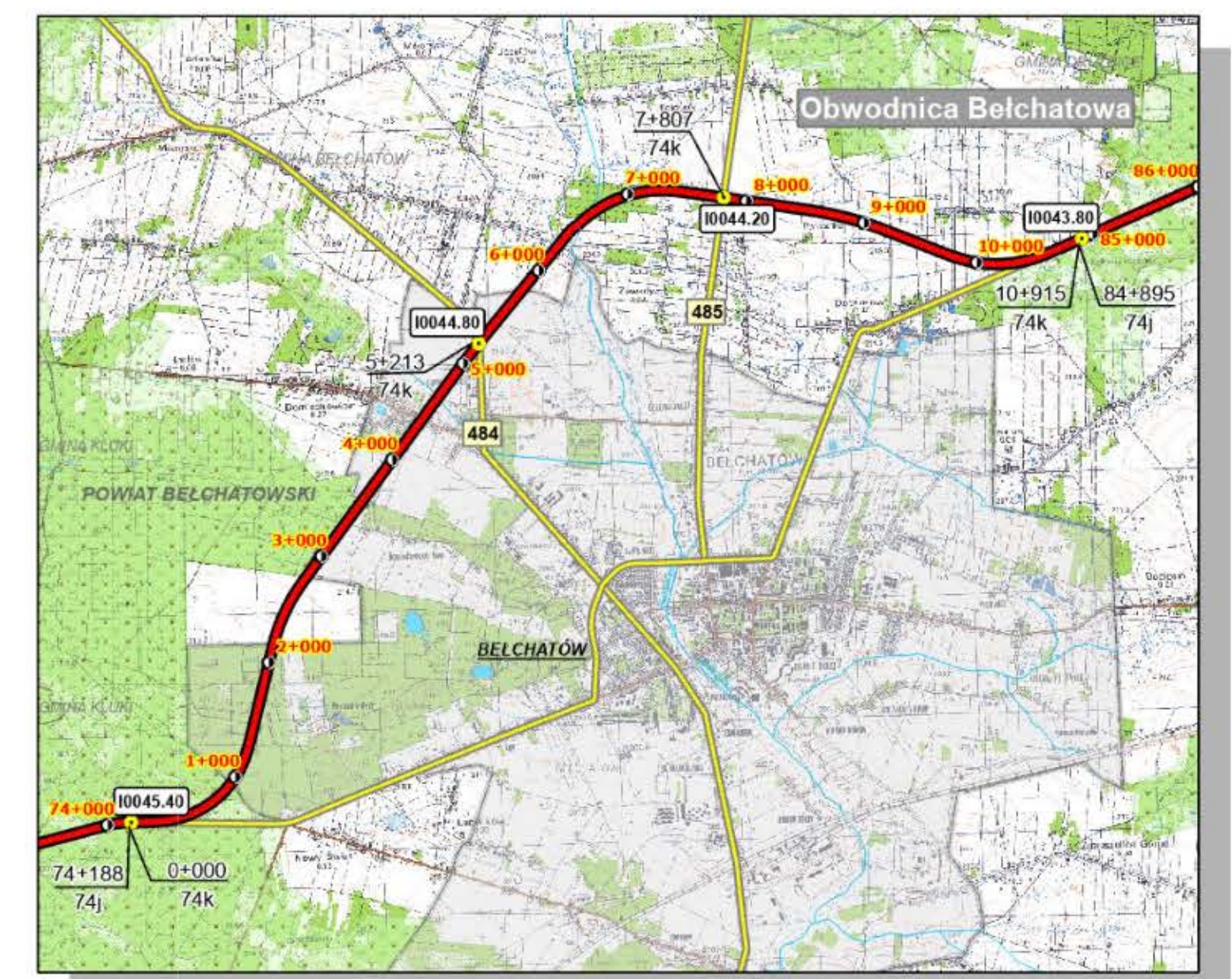
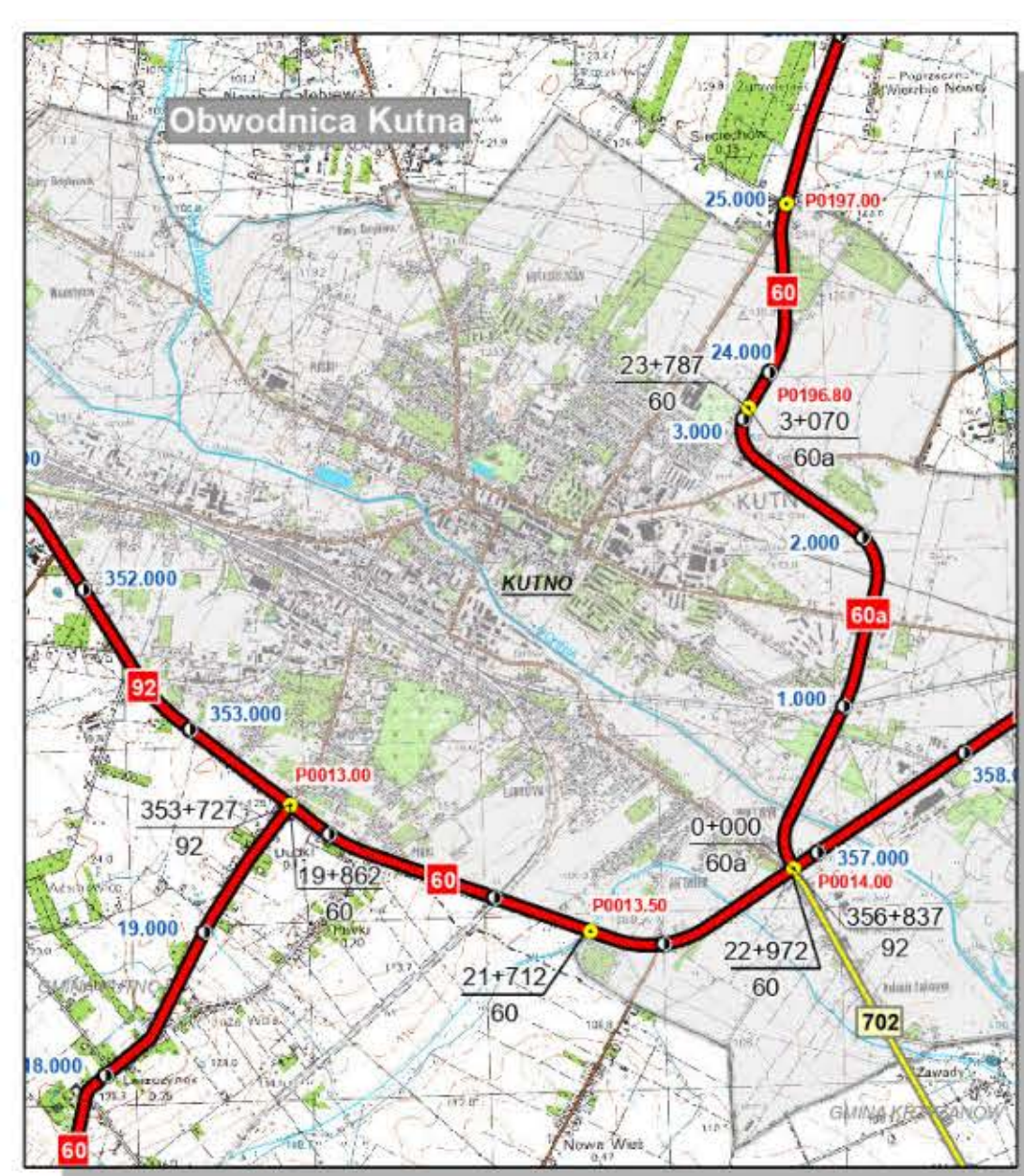
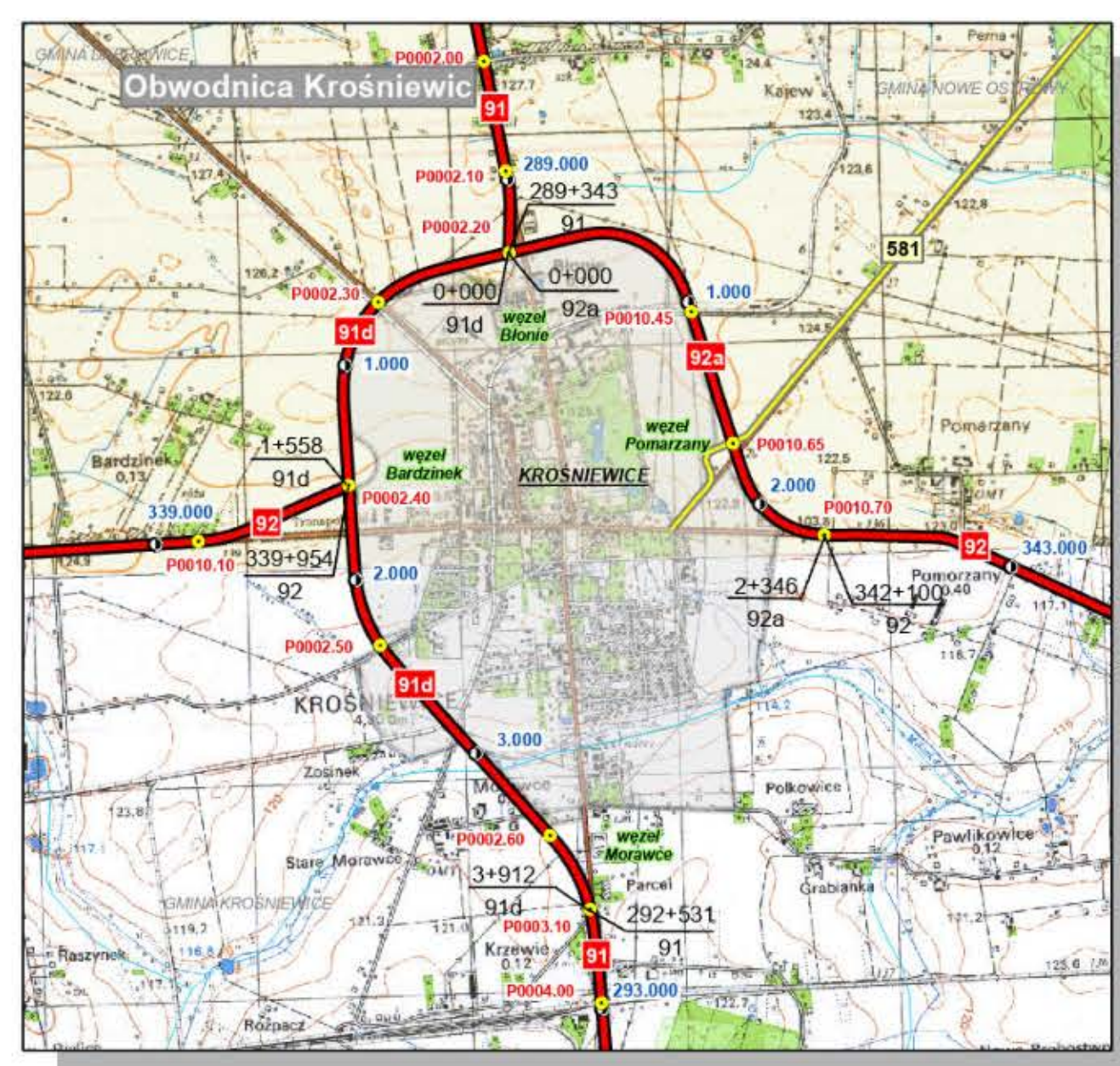
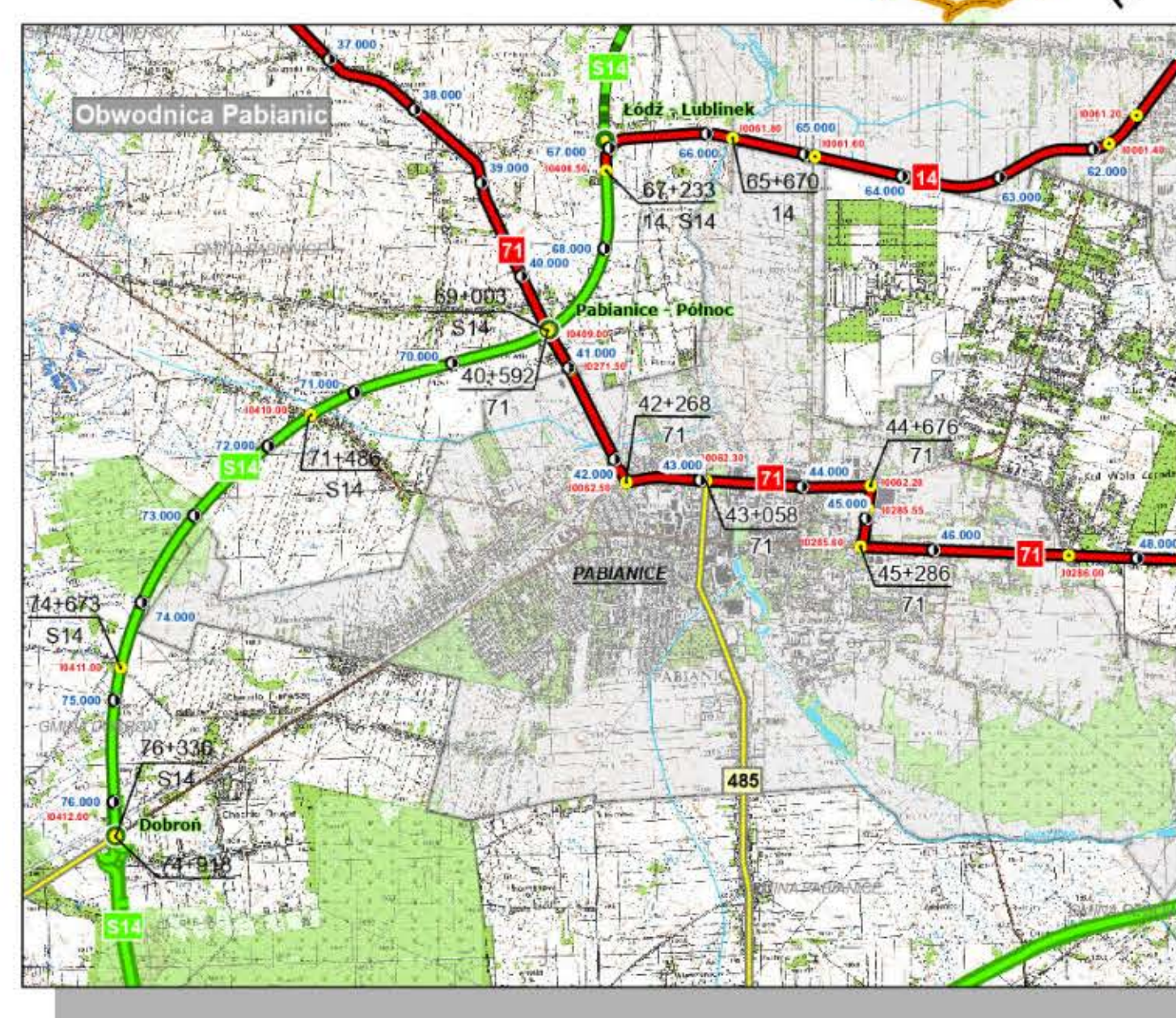
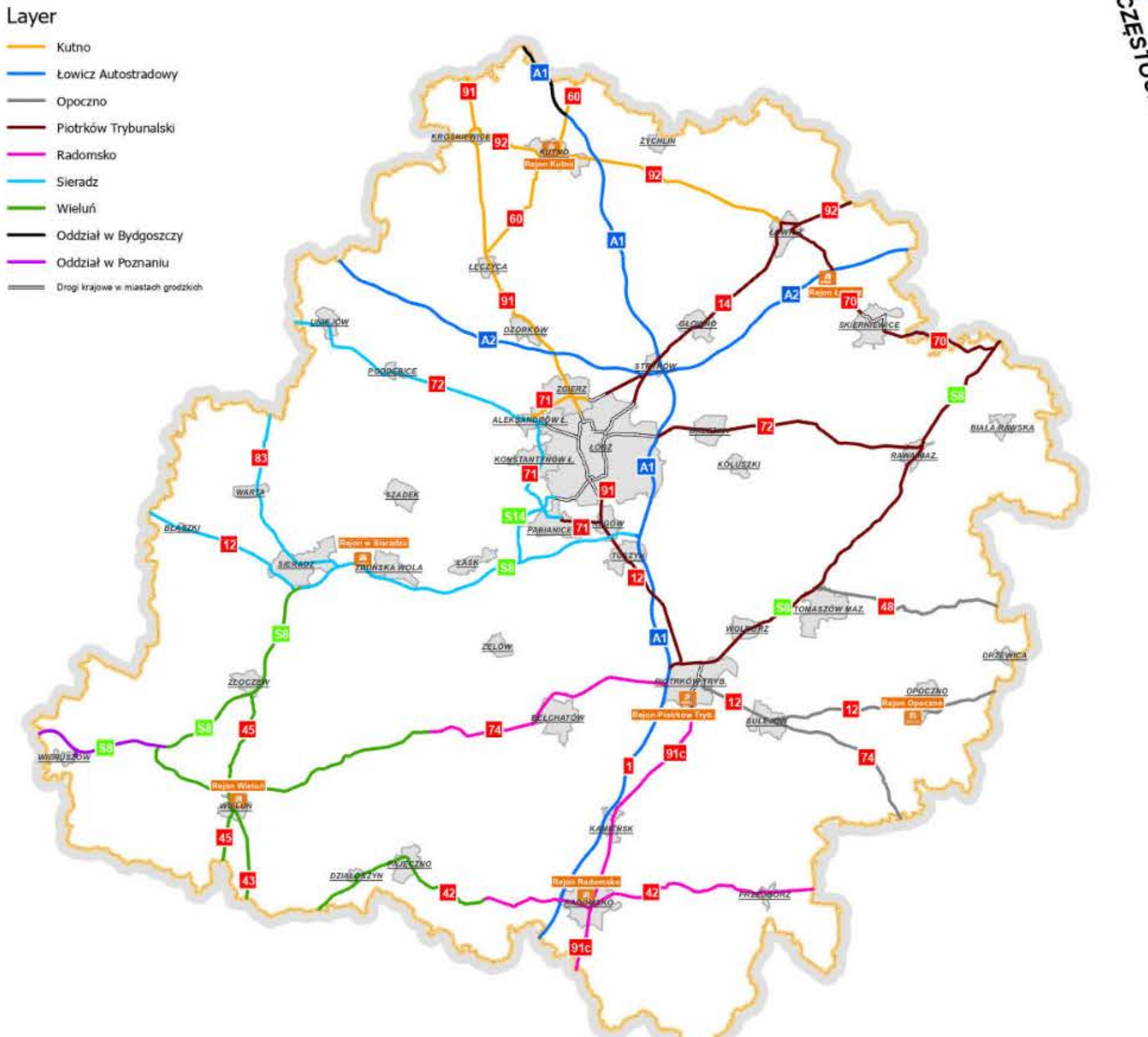


# SIEĆ DRÓG KRAJOWYCH NA TERENIE WOJEWÓDZTWA ŁÓDZKIEGO CZERWIEC 2022 ROKU



zmiana organizacji ruchu na czas trwania przejazdu ciężników z DW713 na A1 pow. piotrkowski 00:12.00 oraz w przypadku zablokowania odcinka Łódź Górna - Łódź Południe

- Legenda**
- gr. województwa
  - gr. powiatów
  - gr. gmin
  - granice gmin S8e
  - miasta
  - kolej
  - wody
  - ciekі wodne
  - tereny leśne
  - autostrady
  - drogi ekspresowe
  - drogi krajowe
  - drogi wojewódzkie
  - autostrady planowane
  - kilometr
  - węzły
  - Rejon
  - Obwód Utrzymania Autostrady
  - Obwód Drogowy
  - Magazyn soli
  - MOP
  - SPO
  - PPO



1:180 000

Opracowali: Dariusz Pierzchałka i Daniel Putek  
Wydział Dróg i Sieci Drogowej  
GDDKiA Oddział w Łodzi  
Łódź, czerwiec 2022 roku